



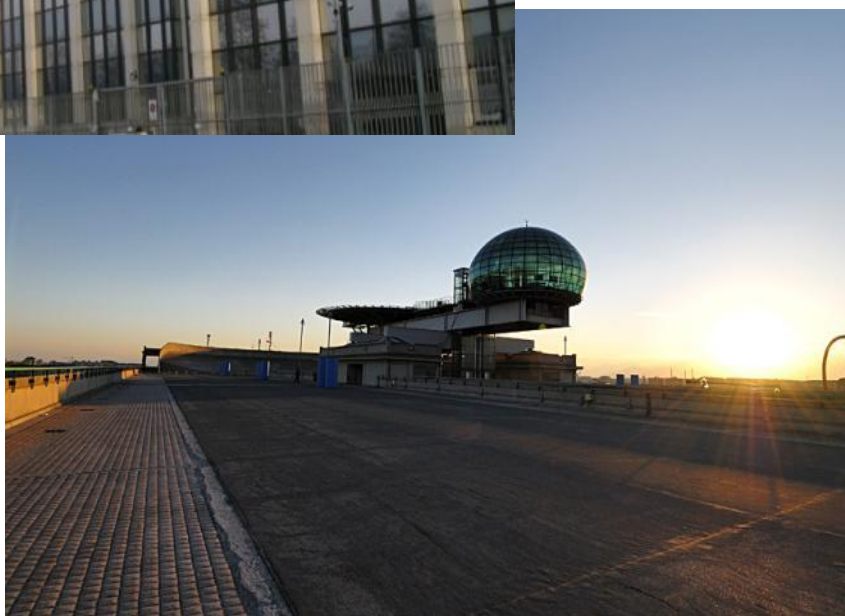
Profil de la **Société**

Autec Service s.r.l.



Sede Operativa e Amministrativa:
Via C. Cenni 17 – 10095 Grugliasco (TO)
Tel. +39.011.403.71.12
Fax +39.011.403.91.06 – U.T. +39.011.403.41.35

Sede Legale:
C.so Francia 32
10143 Torino
email: autecservice@g8i.eu
P. IVA 08344840015
R.E.A. Torino 966135
Cap. Soc. € 99.000,00 i. v.



AUTEC SERVICE s.r.l. société constituée en 2001 dans le but d'exécuter principalement des automatisations, des maintenances de systèmes HVAC (Heat Ventilation Air Condition).

Grâce à ses expériences précédentes acquises en une vingtaine d'années d'activités dans le domaine de l'installation, de l'automation et du contrôle des installations industrielles, le management d'AUTEC SERVICE a augmenté le personnel de la société et a orienté sa spécialisation vers d'autres secteurs comme la réalisation d'installations MT et BT, les projets d'équipements électriques, le logiciel, la gestion et la maintenance d'installations technologiques civiles et industrielles.



Coordonnées de la Société

Voici les principales informations sur la Société :

Nom	AUTEC SERVICE
Forme juridique	Société à Responsabilité Limitée
Siège légal	Corso Francia, 32- Turin – Italie
Siège d'exploitation	Via Camillo Cenni 17 – 10095 Grugliasco
Téléphone et fax	+39.011.4037112 - +39.011.4039106
E-Mail	autecservice@g8i.eu

Informations sur la Société

Inscription à la Chambre de Commerce de Turin
 N° de TVA 08344840015
 R.E.A. Turin n° 966135
 Registre du Commerce et des Sociétés de Turin

Effectifs

Actuellement AUTEC SERVICE emploie, dans différentes fonctions professionnelles, 70 personnes entre techniciens, concepteurs, installateurs et agents de maintenance.

Chiffre d'affaires

2008	6.735.000	Autec Service + Atlasys
2009	7.044.000	Autec Service + Atlasys
2010	7.560.000	Autec Service + Atlasys
2011	8.000.000	Autec Service
2012	10.035.000	Autec Service





Inscriptions et Certifications

HABILITATIONS TECHNIQUES ET PROFESSIONNELLES PRÉVUES PAR LA LOI 37/08 (ex 46/90) POSSÉDÉES

Lettre A : installations de production, de transport et de distribution de l'énergie électrique.

Lettre B : installations radio télévisuelles et électroniques en général et de protection contre les décharges atmosphériques.

Lettre C : installations de chauffage et climatisation.

Lettre D : installations hydrauliques et sanitaires.

Lettre E : installations de transport et d'utilisation du gaz.

Lettre G : installations de protection contre les incendies.

CONFORMITÉ AUX CONDITIONS DE QUALITÉ REQUISES PAR LA NOF

Certificat conforme à la norme Uni En Iso 9001:2000 n° 5856 A

CERTIFICAT SOA

n° 7560/35/00 Certificat BENTLEY SOA

Catégorie OG1

Classe IIIBis

Catégorie OG9

Classe IIIBis

Catégorie OG11

Classe IVBis

Catégorie OS28

Classe IIIBis

Catégorie OS30

Classe IVBis

Catégorie OS3

Classe I

Catégorie OG10

Classe IV



SERVICES PROPOSÉS

Ingénierie et étude d'installations et de systèmes

Le bureau technique d'AUTEC SERVICE est structuré pour réaliser des études et des projets dans les domaines industriels suivants:

- Distribution de l'énergie électrique à Moyenne et Basse Tension (MT et BT);
 - Automation et contrôle des installations industrielles commandées par un API;
 - Automation d'installations de climatisation et de thermoventilation;
 - Conception de projets de systèmes de mesure et de contrôle de process industriels;
 - * mesures de grandeurs physiques : débits, températures, niveaux, pressions, etc.;
 - * mesures de grandeurs chimiques : pH, redox, conductibilité de fluides, etc.;
 - * analyse de gaz : détermination du CO, CO₂, O₂ dans les fumées émises par les centrales thermiques et par les fours de traitement thermique
 - Optimisation des processus de combustion des centrales thermiques industrielles;
 - Dessins avec les systèmes CAO/SPAC (plans et schémas électriques);
- Programmation de logiciels pour des systèmes graphiques de supervision.

Coordination

AUTEC SERVICE est dotée d'un bureau formé de 6 coordinateurs de commande en mesure d'organiser les opérations des techniciens et du personnel spécialisé, d'établir la programmation de la maintenance, en assurant aux clients la meilleure conservation des installations associée à d'importantes économies d'énergie et de gestion.

Le bureau est équipé de PC reliés en réseau et organisés pour recevoir les e-mails, mémoriser les requêtes d'intervention en les classant par urgence.

Le service offert par AUTEC SERVICE est adapté à chaque fois en rapport aux exigences effectives du client.



Les activités opérationnelles sur place qu'AUTEC SERVICE propose se rapportent à l'exécution de prestations de personnel qualifié et spécialisé coordonné par des Techniciens spécialisés pour assurer de nombreuses activités comme :

Montage et mise en place d'installations

Les installateurs et les monteurs d'AUTEC SERVICE sont en mesure d'opérer sur différents groupes d'installations industrielles:

- Exécution de chemins de câbles en canal d'acier zingué et/ou en tube pour conduite;
- Pose et raccordement de câbles de puissance en MT et BT, auxiliaires, blindés et spéciaux;
- Exécution d'installations à bord de la machine pour les lignes de production et de montage de composants mécaniques dans le domaine automobile et tertiaire;
- Exécution d'installations de thermoventilation et de climatisation d'ensembles commerciaux (banques, centres de traitement des données, etc.)
- Exécution de lignes principales en tube d'acier inox.
- Conception de projets et mise en place d'installations photovoltaïques.

Maintenance ordinaire et conduite d'installations

Exécution de toutes les activités qui permettent de fournir les services prévus pour les installations en exécutant, en plus des opérations de maintenance de routine comme les réparations, le contrôle des systèmes de réglage, l'analyse des fumées et la vérifications des organes de mesure, ainsi que les opérations de surveillance et de conduite.

Pour garantir la sécurité des installations en conformité avec les lois en vigueur (L.10/1991 et D.P.R. 412/1993), AUTEC SERVICE adopte la position juridique de "Tiers responsable" dans la gestion des installations de chauffage.

Maintenance périodique préventive

L'exécution des actions périodiques indiquées dans les documents du constructeur et dérivant aussi de la longue habitude et expérience dans la maintenance sert à prévenir les anomalies et les dysfonctionnements à travers le maintien des conditions opérationnelles idéales

Astreinte de nuit et/ou jours de fête

Elle est assurée par le service d'urgence à travers l'activation, en dehors des heures de travail, du service d'astreinte avec nos techniciens spécialisés qui sont en mesure d'intervenir sur les installations pour réparer les pannes imprévues.

Maintenance extraordinaire et/ou corrective

Prestations et/ou fournitures effectuées pour les réparations ou les remplacements d'appareils et les modifications conséquentes des installations.

Multiservice

Une caractéristique particulière d'AUTEC SERVICE est le fait de pouvoir aussi offrir un contrat effectif de "Multiservice". La société peut prendre en charge pratiquement toutes les installations technologiques de façon complète pour chacune d'elles, des centrales de production à la dernière dérivation périphérique.

En effet, un problème sérieux que doit affronter chaque entreprise est la coordination des Services de maintenance dans leur ensemble, le niveau des coûts internes pour la gestion et le contrôle de ces services et l'établissement et la vérification de leurs standards de qualité.

L'adoption du "Multiservice" comporte une souplesse opérationnelle accompagnée d'une économie de gestion, tout en permettant de :

Optimiser l'emploi de main d'oeuvre directe et indirecte ;

Concentrer les rapports sur un seul interlocuteur ;

Raccourcir les délais d'intervention ;

Éviter les conflits de compétence ;

Réduire les frais de gestion ;

Tout ceci se traduit en une économie réelle pour le client, en une homogénéité et une continuité de gestion, en une garantie de Qualité, sans devoir gérer un grand nombre de rapports contractuels. Bien au contraire, le succès du projet d'externalisation sera d'autant plus efficace que le périmètre des Services concernés sera vaste.

Maîtrise d'oeuvre

Ayant obtenu un bon niveau dans les classements des catégories SOA, depuis quelques années Autec Service se consacre à l'exécution de travaux complexes comprenant les travaux de construction, de réalisation d'installations et d'aménagement interne de complexes industriels, commerciaux et de bureaux.

La coordination de ces travaux est confiée à des personnes employées exclusivement par Autec Service, alors que certaines activités marginales ou particulièrement spécialisées liées aux constructeurs de machines et de mobiliers sont confiées à des sous-traitants de confiance.



Gestion et maintenance des installations

Global Value Services

Site UNICED de

Via Caraglio 56 – Turin - (2002 – 2007)

- Surveillance et gestion d'installations électriques et thermofluidiques de climatisation des salles informatiques, des bureaux et des services (24/24 h).



Global Value Services

Site CED de Via A. Moro 3 – None (Turin) – (2002)

- Surveillance et gestion d'installations électriques et thermofluidiques de climatisation des salles informatiques, des bureaux et des services, gestion de la centrale de chauffage comme Tiers Responsable (24/24 h)



Teatro Regio de Turin et

Entrepôts de Settimo (2002 – 2006)

- Surveillance, gestion et maintenance des installations électriques et thermofluidiques et gestion de la centrale thermique.

Musées de la Ville de Turin (2002 - 2004)

Mole Antonelliana, Palazzo Madama, GAM

- Surveillance, gestion et maintenance des installations technologiques



Gestion et maintenance des installations

Fiat Partecipazioni

Centre de Congrès, Salles de Conférences, Auditorium (2008 à aujourd'hui)

- Surveillance, gestion et maintenance des installations technologiques
- Aménagement de manifestations



Expo 2000-Centre de Congrès

Lingotto Torino (2002 - 2010)

- Surveillance, gestion et maintenance des installations technologiques



OVAL – Centre polyfonctionnel

Lingotto Torino (2002 à aujourd'hui)

- Surveillance, gestion et maintenance des installations technologiques pour le Consorzio Lingotto, 8 Gallery, Hôtel Méridien (24/24 h)



Ingest Facility-Centre polyfonctionnel

Lingotto Torino (2002 -2010)

- Surveillance, gestion et maintenance des installations technologiques pour le Consorzio Lingotto, 8 Gallery, Hôtel Méridien (24/24 h)

Palazzo Grassi

Pinacothèque Giovanni e Marella Agnelli (2004 - 2005)

- Surveillance, gestion et maintenance des installations technologiques





Unicredit Milan

Centre Directionnel Via Livio Cambi 1

(2008 à aujourd'hui)

- Surveillance et gestion des installations électriques et thermofluidiques de climatisation des salles informatiques, des bureaux et services de gestion de la centrale de chauffage comme Tiers Responsable (24/24 h)
- Exécution de la maintenance extraordinaire et logistique

Ceva Logistics (2006 - 2008)

- Surveillance et gestion des installations de chargement des batteries pour les gerbeurs dans les usines Fiat Ricambi de None et Volvers Fiat Ricambi de None et Volvera



C&G – Reale Mutua (2009 - 2012)

- Surveillance et gestion des installations électriques et thermofluidiques de climatisation des salles informatiques, des bureaux et services de gestion de la centrale de chauffage comme Tiers Responsable (24/24 h)
- Exécution de la maintenance extraordinaire et logistique



Coopérative Cellini (2010 à aujourd'hui)

- Exécution de maintenance extraordinaire des bureaux de poste du Piémont sud.

Manutencoop – Obiettivo Lavoro (2010 - 2012)

- Exécution de maintenance extraordinaire des bureaux et magasins pour les régions: Piémont, Vallée d'Aoste, Ligurie..



Avago – Johnson Controls (2010 à aujourd'hui)

- Exécution de maintenance ordinaire, préventive, périodique et extraordinaire des installations électriques et mécaniques.



GR Impianti

Centrale termofrigorigène IVECO SPA SUD (2006)

- Réalisation des installations sur place_



TIM Telecom Italia Mobile – Gênes – (2004)

Exécution d'activités pour le compte d'HTS

- Exécution de travaux de construction, d'installations thermofluidiques de climatisation, d'installations électriques de force motrice et d'éclairage, de transmission de données



SITIS IMPIANTI (2006)

Centrale thermoélectrique Tirreno Power de Vado Ligure

- Exécution des installations électriques de pose et raccordement de câbles



TIM Telecom Italia Mobile – Turin – (2004)

- Exécution d'activités pour le compte d'HTS
- Exécution de travaux de construction, d'installations thermofluidiques de climatisation, d'installations électriques de force motrice et d'éclairage, de transmission de données



TIM Telecom Italia Mobile –Trieste– (2004)

- Exécution d'activités pour le compte d'HTS
- Exécution de travaux de construction, d'installations thermofluidiques de climatisation, d'installations électriques de force motrice et d'éclairage, de transmission de données

13

TIM Telecom Italia Mobile –Cagliari– (2004)

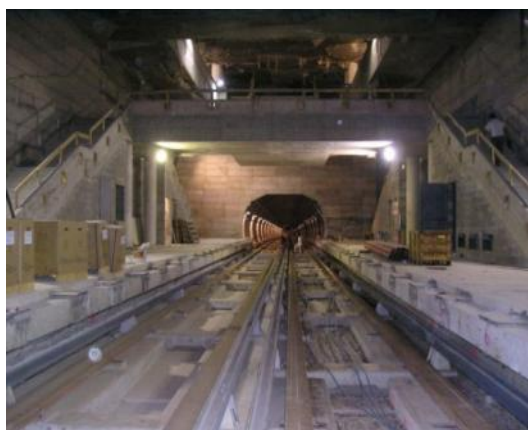
- Exécution d'activités pour le compte d'HTS
- Exécution de travaux de construction, d'installations thermofluidiques de climatisation, d'installations électriques de force motrice et d'éclairage, de transmission de données



Ingest Facility

Unité administrative de Via Belfiore et Via Giacosa (2002)

- Exécution d'activités pour le compte d'HTS
- Remplacement de la chaudière pour le chauffage des immeubles



GEMMO SPA (2005 – 2006)

- Exécution de raccordements sur les cabines électriques de distribution de l'énergie sur les stations du Métropolitain de Turin, tronçon Collegno - Porta Susa
- Préparation et exécution des raccordements sur les cabines du tronçon Porta Susa - Porta Nuova
- Exécution des montages et des raccordements électriques pour la réalisation de la piste de HOCKEY sur glace dans les édifices de Torino Esposizioni

CEGELEC (2006)

Métropolitain de Turin tronçon Collegno – Porta Susa

- Exécution de jonctions sur câbles MT et BT



SIRIO S.c.p.A.

ex Alfa Romeo Arese (2008)

Projet et réalisation des systèmes de détection des fumées du Centre Technique (près de 10.000 m2)



SIRIO S.c.p.A.

Fiat Power Train Iveco Torino (2008)

- Projet et réalisation des systèmes de détection des fumées Avant-corps

SIRIO S.c.p.A.

Fiat Power Train Iveco Turin (2008)

- Projet et réalisation des systèmes de détection des fumées de l'édifice Cellules de Testing pour l'essai des moteurs

Montages et installations

Delta – ti Impianti - Fiat Power Train - Turin (2008)

Mise en place d'installations électro-instrumentales sur
Corps 2 Cellules d'Essai Moteurs.



IGS Service – Barilla – Parme (2007 - 2008)

Mise en place d'installations électro-instrumentales
asservies à l'installation de cogénération réalisée
depuis peu

IGS Service – Sevel – Atessa (2008)

Réalisation d'installations électro-instrumentales des
sous-centrales thermiques



GEMMO S.p.A.

Garden House – Palais de Venaria (2007 - 2010)

Exécution d'installations électriques, hydrauliques et
spéciales sur un nouvel édifice

Anneau en Moyenne Tension pour l'alimentation des
cabines électriques périphériques



Logiciel et Supervisione

Surina Impianti

Global Value Services –CRF Orbassano– Sala CED (2004)

- Automation et supervision Honeywell pour installation de climatisation

Honeywell Technical Service (2003)

Global Value Service – UNICED – Salle CED

- Automation et supervision Honeywell pour contrôle et commande des interrupteurs d'alimentation des machines informatiques.



Sécurité et détection des fumées

Ingest Facility

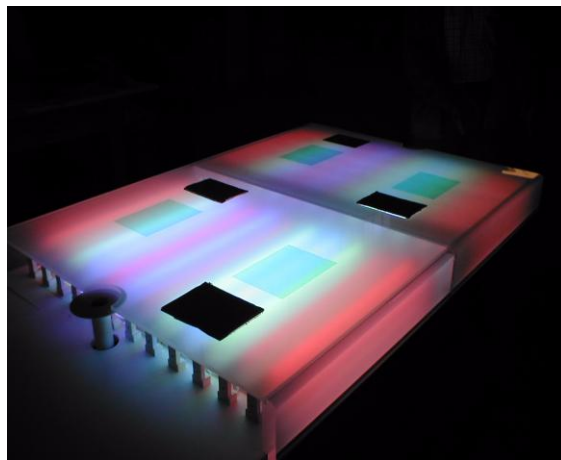
Unité administrative de Via Caraglio – Palazzo Uffici Edifice A6 (2005)

- Exécution de l'activité pour le compte d'HTS
- Système de détection des fumées sur les trois étages de bureaux, au rez-de-chaussée et dans les entrepôts au sous-sol

Fiat Engineering - Lingotto (2003)

Exécution pour le compte d'HTS

- Système de détection des fumées pour la Galerie marchande (8Gallery)
- Système de détection des fumées avec système de mesure par échantillonnage pour Pinacothèque



Fiat Engineering - Lingotto (2003)

- Exécution pour le compte d'HTS
- Système de détection des fumées avec système de mesure par échantillonnage pour Pinacothèque

Installations photovoltaïques

Commune de Canneto sull'Oglio

Projet et installation (2010)

- Installation au sol formée de deux installations séparées.
- Puissance totale : 193,2 kWp



Installations photovoltaïques

Exploitation agricole Sereno

Projet et installation (2010)

- Installation sur le toit.

Puissance totale : 67 kWp



Installations photovoltaïques

Commune d'Alice Bel Colle

Projet et installation (2010)

- Installation sur auvent.

Puissance totale : 67 kWp



Installations photovoltaïques

Cave d'Alice Bel Colle

Projet et installation (2010)

- Installation sur le toit.
- Puissance totale : 116 kWp





Organizational Chart

